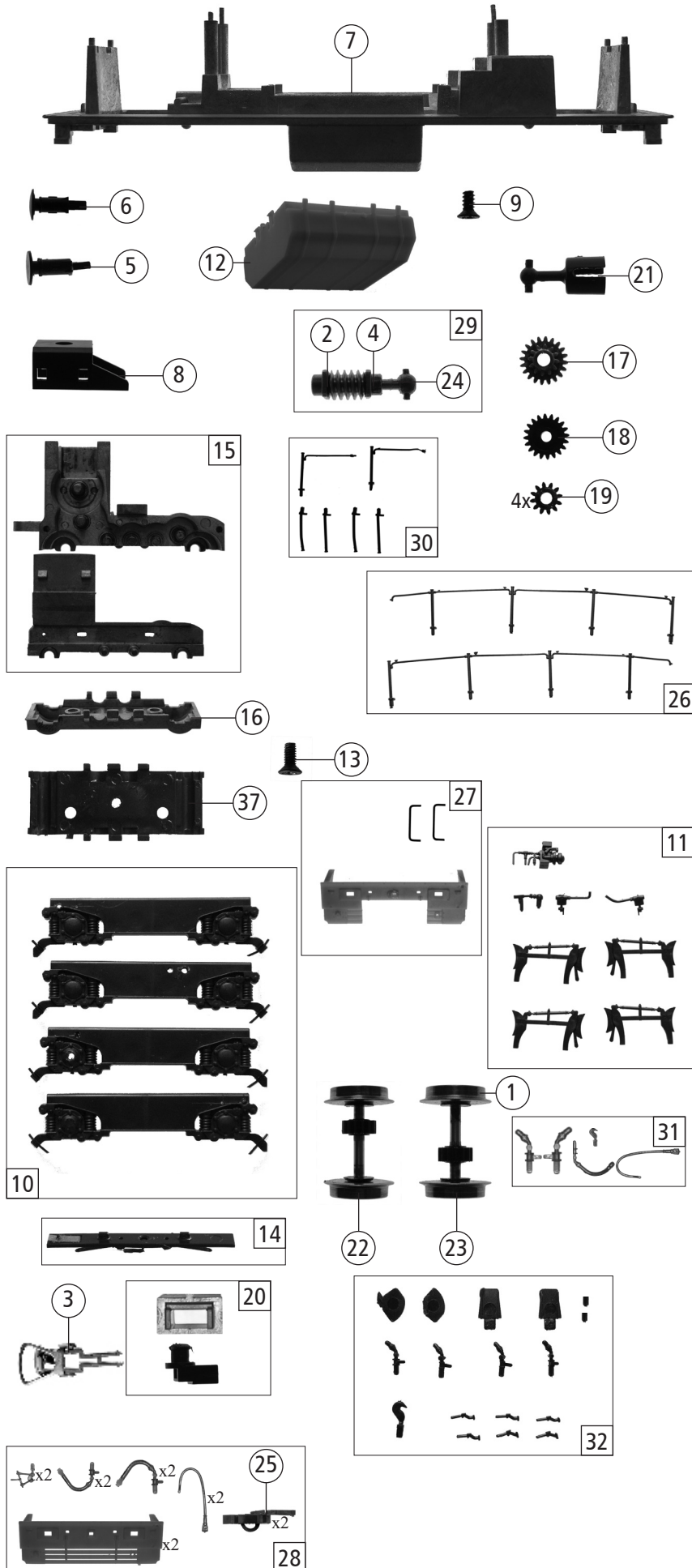


730006 SNCF BB62400 = = N

731006 = = N

Pos. Nr. Pos.no.	Beschreibung Description	Art.-Nr. Art.no.	Preisgruppe Price bracket
1	Gehäuse kpl. Betr.Nr. 662405 Body ass. Loco no. 662405	151841	35
2	Schraube für Gehäuse M 2x4 mm Screw for body	85670	3
3	GF - Schraube M1 6x4 mm GF - Screw	114850	3
4	Linsen- Lichtleitersatz Part set lens a. light transmission bar	145498	5
5	Handgriff f. Kabine Handrail f. cabine	151848	4
6	TS - Kabinenfenster Part set window f. cabine	123175	9
7	Inneneinrichtung Interior	123176	7
8	TS - Scheibenwischer Part set wiper	123177	6
9	Distanzplatte Motor Motor spacer plate	145468	4
10	Dachlüfter Roof vent	123218	4
11	Brückenstecker Connector	133241	10
12	Auspuff + Blinklichtdeckel Exhaust + blinker box	151843	5
13	Kabine Cabine	151842	20
14	Motor Motor	145467	28
15	Platine kpl. PCB complete	149996	18
16	Blinklicht Beacon	145499	4
17	LED-Abdeckung LED-Cover	146830	3
18	Handgriff f. Gehäuse hinten Hand rail on body rear	151847	4
19	Handgriff f. Gehäuse seitlich lang Hand rail on body side long	151844	4
20	Handgriff f. Gehäuse vorne Hand rail on body front	151846	4
21	Handgriff f. Gehäuse seitlich kurz Hand rail on body side short	124287	4
22	Kardanscale kurz Cardan reception short	87129	4
23	Kohlebürste Carbon brush	89743	6
24	Bürstenhalter Carbon brush holder	89744	6
25	Büstenfeder Carbon brush spring	86207	6
Sound			
26	Motorplatine kpl. digital Motor PCB	149997	18
27	Lautsprecherplatine Loudspeaker PCB	145505	9
28	Lautsprecher Loudspeaker	129524	13
29	Sounddecoder Sound decoder	147377	39
30	GF - Schraube M1 6x4 mm GF - Screw	114850	3

Änderungen in Konstruktion und Ausführung vorbehalten
We reserve the right to change the construction and specification



Pos. Nr. Pos.no.	Beschreibung Description	Art.-Nr. Art.no.	Preisgruppe Price bracket
730006	SNCF BB62400	=	N
731006		=	N
1	Hafringsatz 10Stk. 10,3-12,8mm Set with traction tires 10pieces	40069	---
2	Beilagscheibe Washer	86108	3
3	Standardkupplung Standard coupling	89246	6
4	Lager für Schneckenachse Bearing for worm axle	89749	6
5	Puffer rund flach Buffer round flat	151833	3
6	Puffer rund gewölbt Buffer round vaulted	151834	3
7	Grundrahmen lackiert Base frame coated	151831	18
8	Schneckendeckel Worm cover	123180	5
9	SK - Schraube M1,6x5 mm (für Motor unten) SK - Screw (for Motor down)	115317	4
10	Blendensatz Bogie set	151839	15
11	TS - Blende Part set bogie	151840	8
12	Batteriekasten Battery box	151849	6
13	SK - Schraube M 2x5 mm f. Getriebeboden SK - Screw for gear bottom	115205	3
14	Kontakthalter kpl. Contact holder ass.	151838	8
15	TS - Getriebe 2-teilig Part set gear	151835	12
16	Getriebeboden DC Gear bottom DC	151836	8
17	Schnecken Zahnrad Worm gear	123190	4
18	Zahnrad Z=20 Gear Z=20	123191	4
19	Zahnrad Z=12 Gear Z=12	123192	3
20	TS - Kupplungskammer Part set coupling holder	151837	4
21	Gelenkwelle Cardan shaft	107998	4
22	Radsatz m. Zahnrad o. Hafring Wheelset w. gear without traction tyre	123195	11
23	Radsatz m. Hafring m. Zahnrad Wheelset w. gear w. traction tyre	123196	12
24	Kardankugel Cardanball	109614	4
25	Kurzkupplung Short coupling	115550	6
26	Griffstangensatz Handrail set	123221	6
27	Pufferbohle Buffer beam	151832	6
28	Zurüstbeutel Bag with accessories	151850	18
29	Schneckensatz kpl. Worm set ass.	145466	12
30	Griffstangensatz Handrail set	124283	8
31	Bremsschl.+Zughaken kurz Brake cables+Short hook	149867	5
32	TS - Rahmen + Gehäuse Part set for loco frame + body	129190	12